



Caution: Installation by electricians only
Ettevaatus: paigaldus elektrikud ainult
Внимание: инсталлиране от електротехници само
ATTENTION: l'installation par du personnel qualifié seulement
Uwaga: Instalacja tylko przez wykwalifikowany personel
Vorsicht: Installation nur durch den Elektriker
Предупреждение: монтаж должен выполняться только квалифицированным электротехническим персоналом
ATTENTION: l'installation par du personnel qualifié seulement
Varoitus: asennus sallittu vain sähköalan ammattilaiselle
Atenção: instalação pelos electricistas somente
Advarsel: monteres kun av elektrikere
Varovány: Montáž pouze osobou s elektrotech. kvalifikací
Attenzione: installazione solo da parte di personale addestrato
PRECAUCIÓN: instalación por electricistas sólo
Увага: монтаж електрики тільки
Dikkat: Kurulum sadece elektrikçiler tarafından yapılmalıdır.
Προσοχή: εγκατάσταση να γίνεται από ηλεκτρολόγους μόνο
ATENCIÓN: instalarea de electricieni numai
Varning: Monteras av behörig elektriker
Let op: installatie door electriciërs alleen
Advarsel: monteres kun af elektrikere
Attenzjoni: installazzjoni mill-elettriciści biss
Figyelmeztetés: a telepítés a villanyszerelő csak
Piesardzigi: iekārtas, elektrīkiem, tikai
İspējimas: montavimą privalo atlikti elektrikai

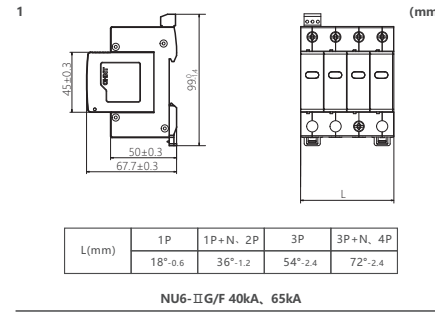
NU6-II G

Low-voltage Surge Arrester
 Surge kaitsevõrustus
 Низко напряжение Surge Arrester
 Organiczny przepięć niskiego napięcia
 Überspannungsschutz
 Низковольтный ограничитель перенапряжения (разрядник)
 Parafoudre
 Matala jännite Surge Arrester
 Pára-Raio de Baixa Tensão
 Overspanningsvern
 Přepětová ochrana nízkého napětí
 Scaricatore di sovratensione per bassa tensione
 Protector contra sobretensiones transitorias
 Обмежувач перенапруг нелінійний низьковольтний
 Αλκυκ γενίλις παραφούδρ
 Συγκολλητής ασπίδας τάσης (Arrester)
 Arrestor de tensiune de joasă tensiune
 Overspanningsarrestor
 Chirurgie met lage spanning Arrestor
 Overspanningsbeskyttelsesudstyr
 Arrestor ta ' Vultagg Baxx ta' Vultagg Baxx
 Surge Arrester
 Zemsprieguma pārsprieguma ierobežotājs
 Zemos įtampos viršįtampių ribotuvas

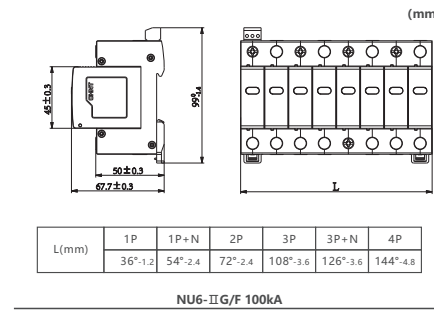
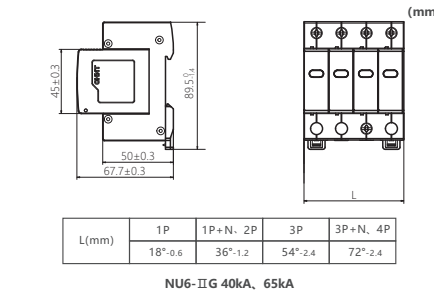


1

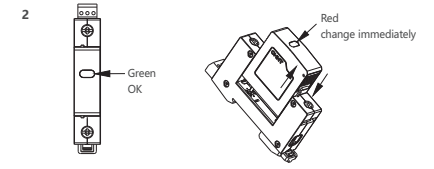
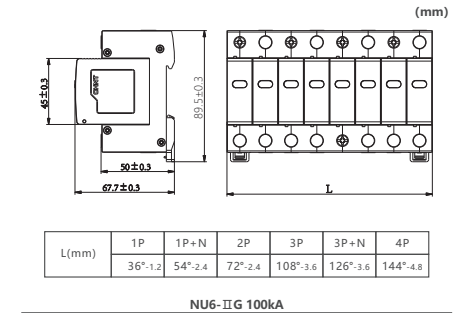
Installation Paigaldamine
 Инсталлиране Installação
 Instalacja Instalasjon
 Installation Instalace
 Установка Installazione
 Installation Aseennus
 Installação Instalação
 Instalace Instalazione
 Instalación
 Kuvulum Kuvulum
 Εγκατάσταση
 Installare
 Installera
 Installieren
 Installazzjoni
 Telepités
 Instalet
 İdiegti



01



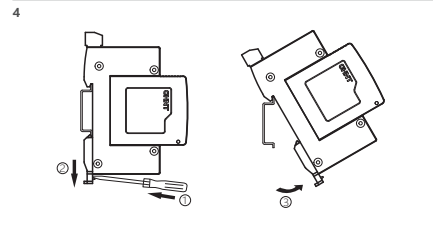
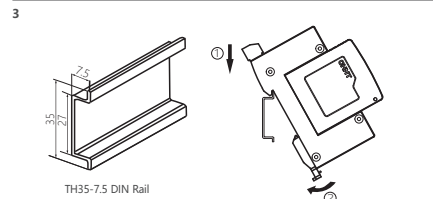
02



03

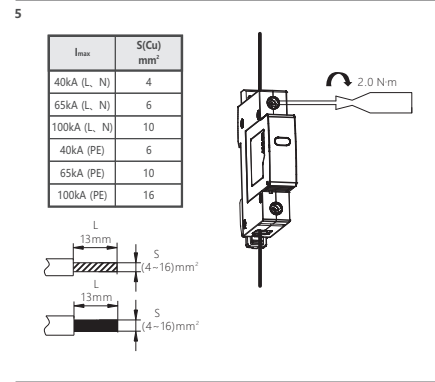
Red, replace immediately
 Punane, asenda kohe
 Red, замени незабавно
 Czerwony, natychmiast wymienić
 Rot, sofort ersetzen
 красный, сразу заменить
 Rouge, tout de suite
 Punainen, vaihda heti
 Vermelho, substituir imediatamente
 Röd, ersatte umiddelbart
 Rede, okamžitě to vyměň
 Rosso, sostituisce immediatamente
 Rojo, cambia inmediatamente
 Червоний, негаймо замінити
 Kırmızı, hemen değiştir
 Κόκκινο, αντικαταστήστε αμέσως
 Rosu, înlocuiri imediat
 Röd, byt ut omedelbart
 Rood, onmiddellijk vervangen
 Röd, ersät straks
 Almar, isostituiwoli immedjatament
 Piros, azonnal cserélje ki
 Sarkans, nekavéjoties nomainiet
 Raudona, nedelsdami pakeiskite

Green, protection function is normal
 Roheline, kaitsefunktsioon on normaalne
 Зелено, защитната функция е нормална
 Zielony, funkcja ochronna w normie
 Grün, Schutzfunktion ist normal
 Зеленый, защитные функции в норме
 Vert, Protection normale
 Vihreä, suojelutoiminto on normaali
 Verde, função de proteção é normal
 Grønn, beskyttelsesfunksjonen er normal
 Zelená, ochranná funkce je normální
 Verde, la funzione di protezione è normale
 Verde, La protección está bien
 Зелена, функция захисту нормальна
 Yeşil, koruma fonksiyonu normal
 Πράσινο, η λειτουργία προστασίας είναι φυσιολογική
 Verde, funcția de protecție e normală
 Grön, skyddsfunktionen är normal
 Groen, beschermingsfunctie is normaal
 Groen, beskyttelsesfunktion er normal
 Hodor, funkcjoni ta' protezzjoni hija normali
 Zöld, a védelmi funkció normális
 Žalá, aizsardzības funkcija ir normāla
 Žalioji, apsaugos funkcija normali



04

05



06

Zhejiang Chint Electrics Co., Ltd.
 Add: No.1, CHINT Road, CHINT Industrial Zone, North Baixiang,
 Yueqing, Zhejiang 325603, P.R.China
 E-mail: global-sales@chint.com
 Website: http://en.chint.com

NU6-II G



NU6-II G

Mounting Instructions
 Paigaldusjuhised
 Инструкции за монтаж
 Instrukcja montażu
 Montageanleitung
 Инструкция по монтажу
 Instruções de montagem
 Aseennus-ja käyttöohjeet
 Instruções de montagem
 Monteringsvejledning
 Montážní návod
 Istruzioni di montaggio

Instrucciones de montaje
 Щодо монтажування
 Montaj Talimatları
 Montaj Talimatları
 Οδηγίες Εγκατάστασης
 Instrucțiuni de montare
 Monteringsanvisning
 Montage instructies
 Monteringsvejledning
 Istruzioniijet ta ' muntagg
 Szerelési utasítás
 Montažas instrukcijas
 Montavimo instrukcijos

NO:2022.06

IEC/EN 61643-11