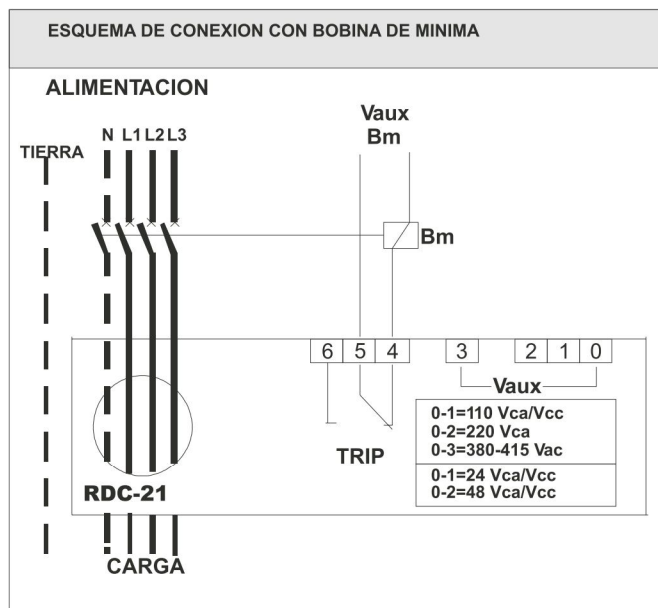
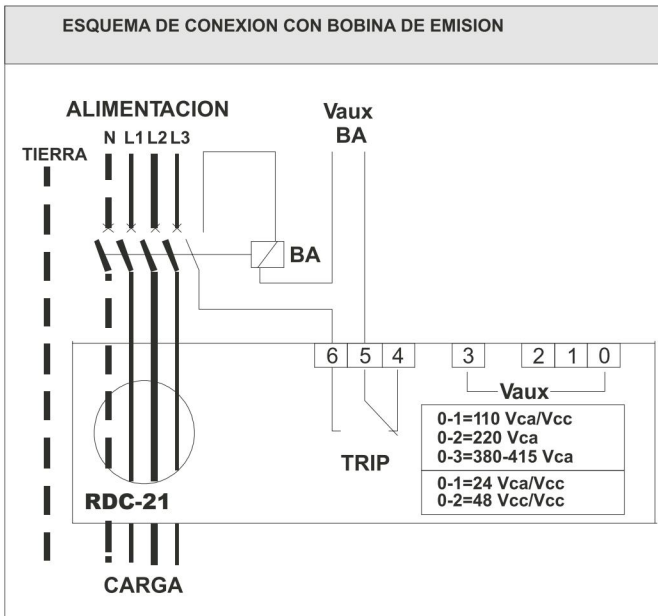
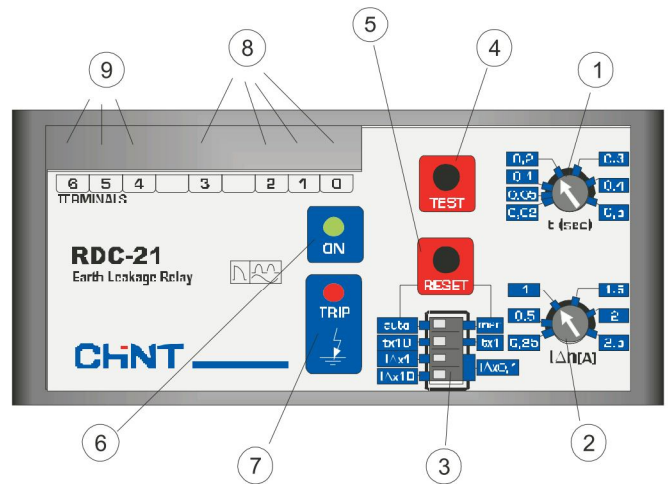
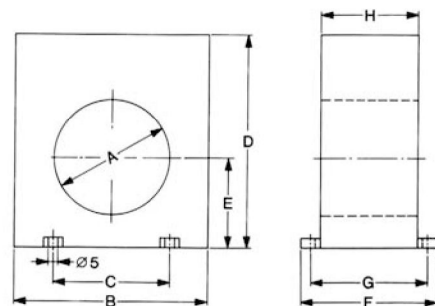


RDC - 21

Relé Diferencial Compacto (con transformador toroidal incorporado)



- 2) Potenciómetro de regulación intensidad de fuga.
- 3) Micro interruptor para la elección de las constantes:
 - rearme automático con micro (a) en posición 1;
 - tiempo:
 - K = 1 para micro (b) en posición 0;
 - K=10 para micro(b) en posición 1;
 - Intensidad:
 - K=0,1 para micro (c-d) en posición 0;
 - K= 1 para micro(c) en posición 1 y (d) en posición 0;
 - K=10 para micro (c-d) en posición 1
- 4) Pulsador de prueba.
- 5) Pulsador de rearme manual
- 6) Lámpara de señalización presencia de tensión auxiliar (LED verde).
- 7) Lámpara de señalización de relé disparado (LED rojo).
- 8) Bornes de alimentación auxiliar
- 9) Bornes de salida relé



Tipo	Dimensiones - mm							
	A	B	C	D	E	F	G	H
RDC-21/35	35	100	60	110	47	70	60	50
RDC-21/60	60	100	60	110	47	70	60	50
RDC-21/80	80	150	110	160	70	70	60	50
RDC-21/110	110	150	110	160	70	70	60	50